

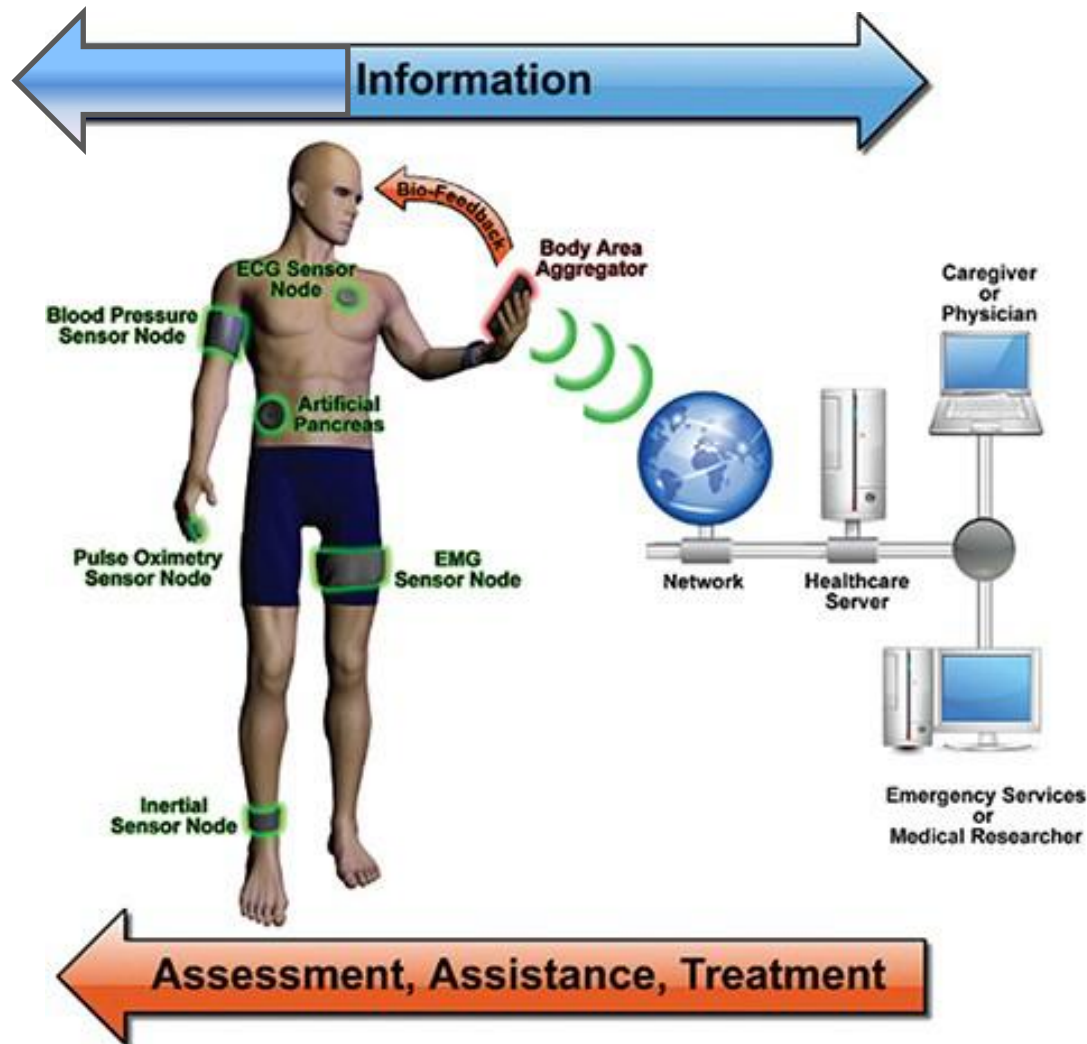
Der Arzt muss ins Internet!

Sebastian Vorberg, LL.M.
Fachanwalt für Medizinrecht
Vorstandssprecher BIM

Der Medizin-Tricorder



Was macht das Internet?



Evolution



Patienteninformation



enpevita - Windows Internet Explorer
http://www.enpevita.de/application/Lexicon/ShowArticle.aspx?articleid=8252cb4b-e04a-11d1-a5fd-af83a2aa52fc

enpevita®
Gesundheits-Assistent

Gesundheitsbibliothek durchsuchen

Herzanfall (Herzinfarkt)

- Zusammenfassung
- Beschreibung der Krankheit

Allgemeine Beschreibung

Blutgefäßversorgung des Herzens. Damit das Herz den Körper mit sauerstoffreichem Blut versorgen kann, muss es zu jedem Zeitpunkt eine ausreichende Nährstoffen und Sauerstoff zur Verfügung haben. Diese werden ihm mit dem Blut zugeführt (und die Abfallstoffe auf demselben Weg entsorgt). Das Herz b eigenes Blutgefäßsystem, dessen Hauptgefäße ringförmig um das Herz herumlaufen und daher den Namen **Herzkranz-** oder **Koronargefäße** tragen. Der **FQEZ4KGC** gezeigte Aufbau auf das Herz zeigt einen Teil dieses Koronargefäßsystems. Das **Arterieno**-Netz beginnt, wie die Abb. **FQEZ4KGC** zeigt, i rechten und einer linken Koronararterie. Die **rechte** versorgt mit ihren Ästen die **hinten** gelegenen Teile des Herzens, die **linke** den **vorderen** Bereich, wo linke Koronararterie unmittelbar nach ihrem Abgang aus der Aorta (Hauptschlagader) in zwei eigenständige Gefäße teilt, so dass das Herz so gesehen von Koronargefäßen versorgt wird, wovon jedes ein eigenes Herzmuskelareal mit Blut beliefern.

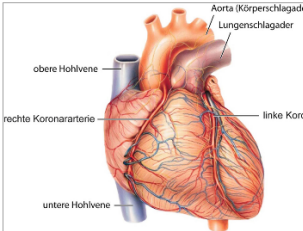


Abb. FQEZ4KGC: Blick von vorne auf ein menschliches Herz mit sein
Die arteriellen (frisches, sauerstoffreiches Blut zuführenden) Herzkranzgefäße sind rot, die venösen Gefäße sind entspringen aus der Aorta, der Hauptschlagader, die wiederum aus der linken Herzkammer kommt. Das saures wo es zur Sauerstoffbeladung in die Lunge gepumpt wird. Das normale Herz eines Erwachsenen wiegt etwa :
cahr.vial Sauerstoff.icaha.Taoh...ia.dia.Herzarbeit.cahr.vial Enarria.hantit



WIKIPEDIA
Die freie Enzyklopädie

Hauptseite
Themenportale
Von A bis Z
Zufälliger Artikel
Mitmachen
Artikel verbessern
Neuen Artikel anlegen
Autorenportal
Hilfe
Letzte Änderungen
Kontakt
Spenden
Drucken/exportieren

Herzinfarkt (Myokardinfarkt)

Ein Herzinfarkt ist lebensgefährlich. An welchen Symptomen Sie ihn erkennen, wie es zum Infarkt kommt, wie die Therapie aussieht



Ein Infarkt oder nicht? Die Herzstromkurve liefert wichtige Hinweise

Was ist ein Herzinfarkt?

Bei einem Herzinfarkt sterben Herzmuskelzellen ab. Schuld ist in der Regel der akute Verschluss eines Herzkranzgefäßes (Koronararterie). So heißen die Blutgefäße, die den Herzmuskel mit Blut versorgen. Wenn die

Benutzerkonto anlegen Anmelden

Artikel Diskussion Lesen Bearbeiten Versionsgeschichte Suchen

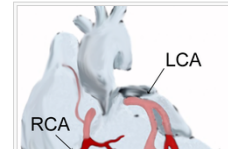
Myokardinfarkt

Der **Myokardinfarkt**, auch **Herzinfarkt**, umgangssprachlich **Herzschlag**, **Herzanfall** oder **Herzattacke**, ist ein akutes und lebensbedrohliches Ereignis infolge einer Erkrankung des Herzens. Eine in der Humanmedizin gebräuchliche Abkürzung ist AMI (*acute myocardial infarction*). Es handelt sich um ein Absterben (**Infarkt**) von Teilen des Herzmuskels (**Myokard**) auf Grund einer Durchblutungsstörung (*Ischämie*), die in der Regel länger als 20 Minuten besteht, in den meisten Fällen durch **Bluterinnsel** in einer arteriosklerotisch veränderten Engstelle eines **Herzkranzgefäßes**.

Leitsymptom des Herzinfarktes ist ein plötzlich auftretender, mehr als 20 Minuten anhaltender und meist starker **Schmerz** im Brustbereich, der in die **Schultern**, **Arme**, **Unterkiefer** und **Oberbauch** ausstrahlen kann. Er wird oft von Schweißausbrüchen, Übelkeit und evtl. Erbrechen begleitet. Allerdings treten bei etwa 25 % aller Herzinfarkte nur geringe oder keine Beschwerden auf. Im Gegensatz zum **Angina-**

Klassifikation nach ICD-10

- I21 Akuter Myokardinfarkt
 - I22 Rezidivierender Myokardinfarkt
- ICD-10 online (WHO-Version 2013) [↗](#)



Arzt suchen und bewerten

Finden Sie den Arzt, der zu Ihnen passt! Bei der Weissen Liste können Sie Mediziner suchen und bewerten »



Newsletter abonnieren
Hier können Sie unseren kostenlosen Newsletter abonnieren »

Übersicht: Alle Krankheiten von A-Z

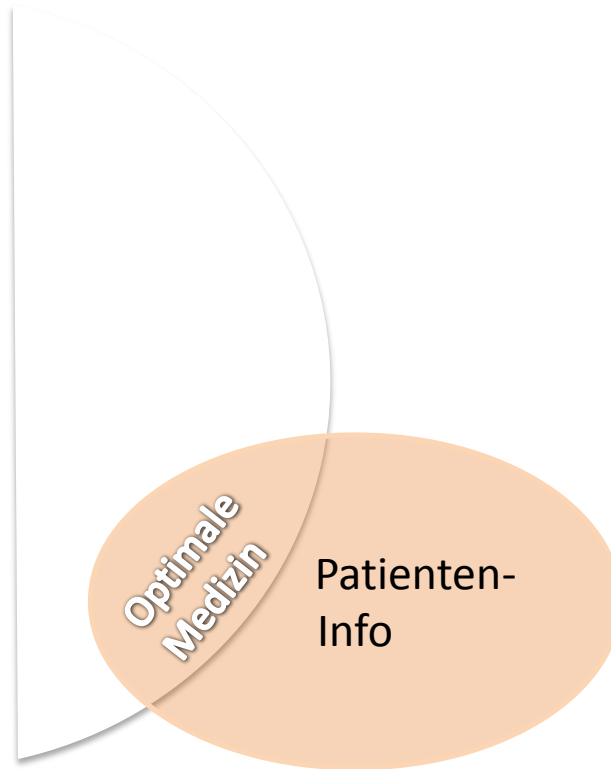
Videointerview Herzinfarkt



Übersicht

Ursachen / Risikofaktoren
Symptome
Diagnose
Therapie
Vorbeugen

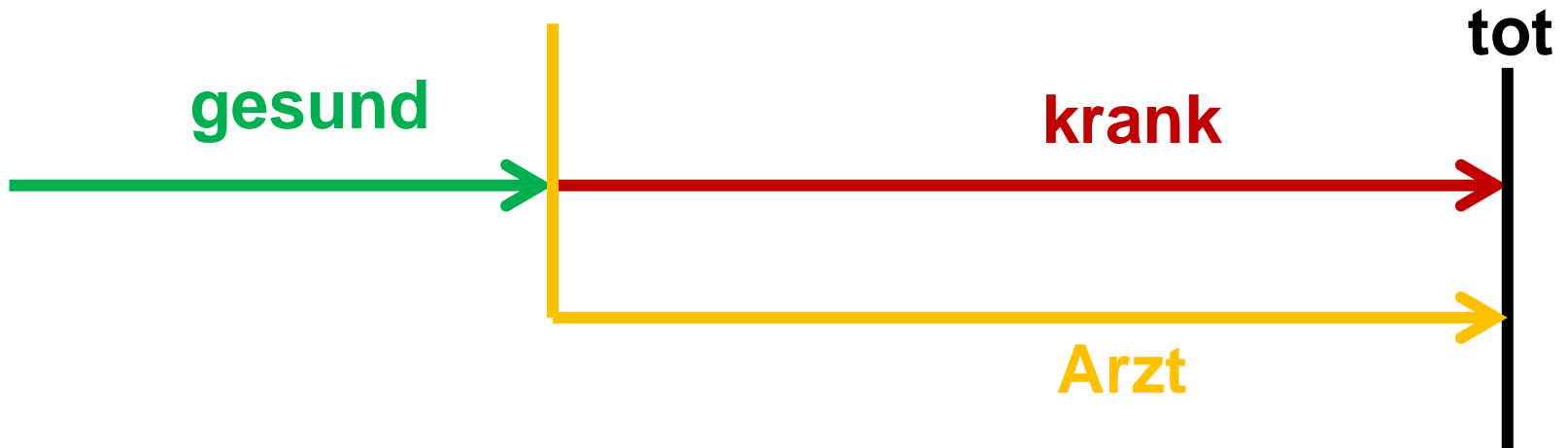
Optimale Medizin



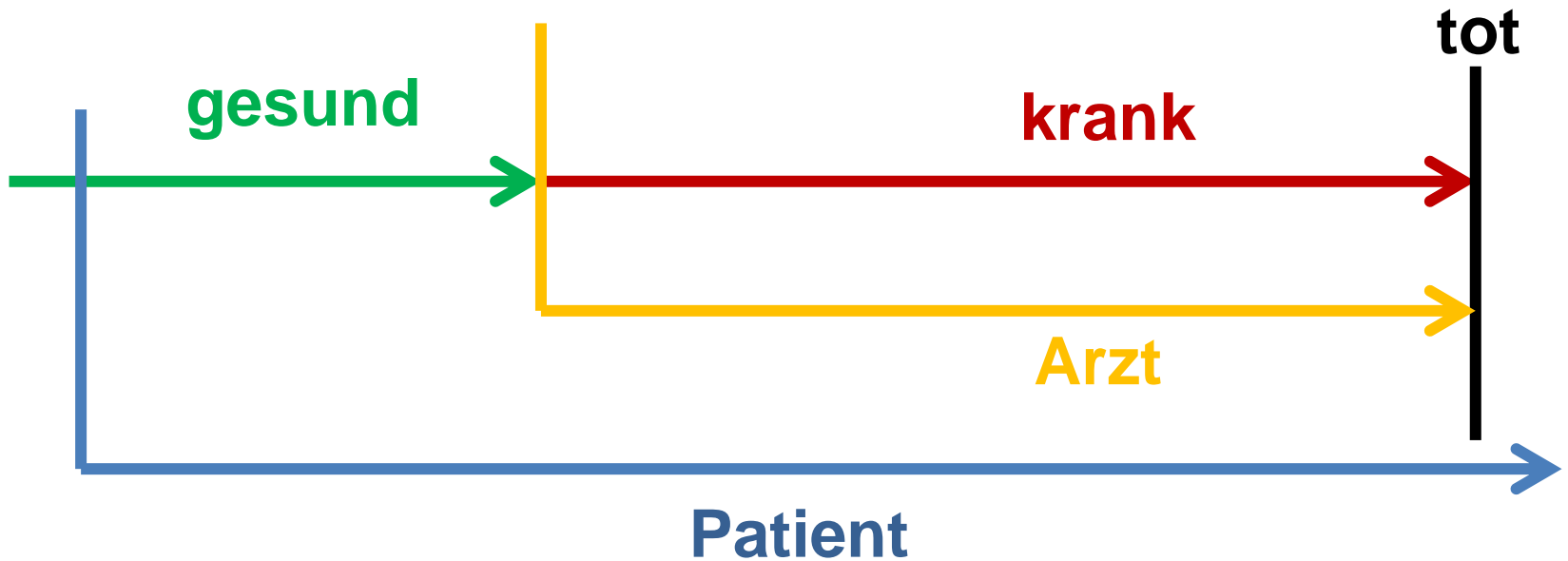
Was kann das Internet nicht!



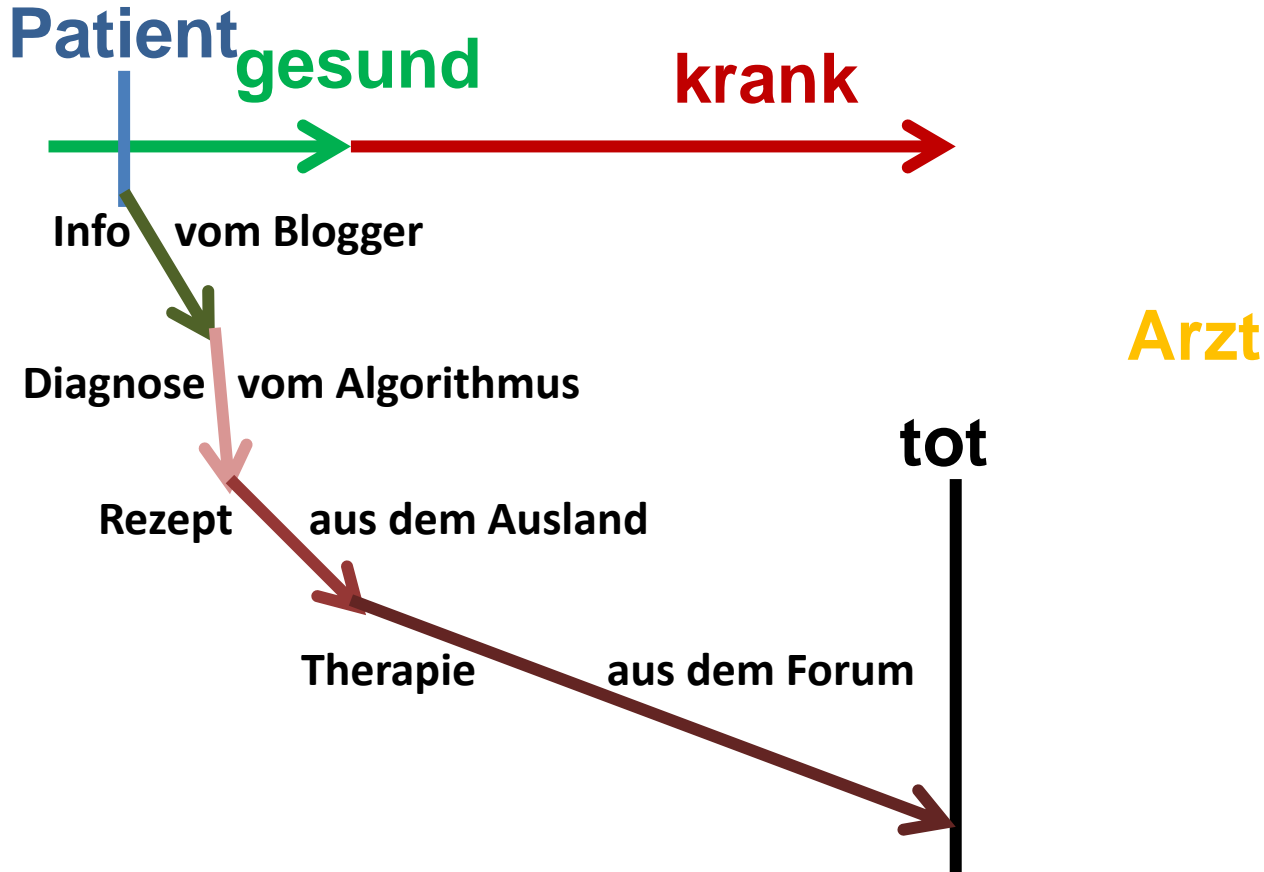
Der Arzt muss ins Internet!



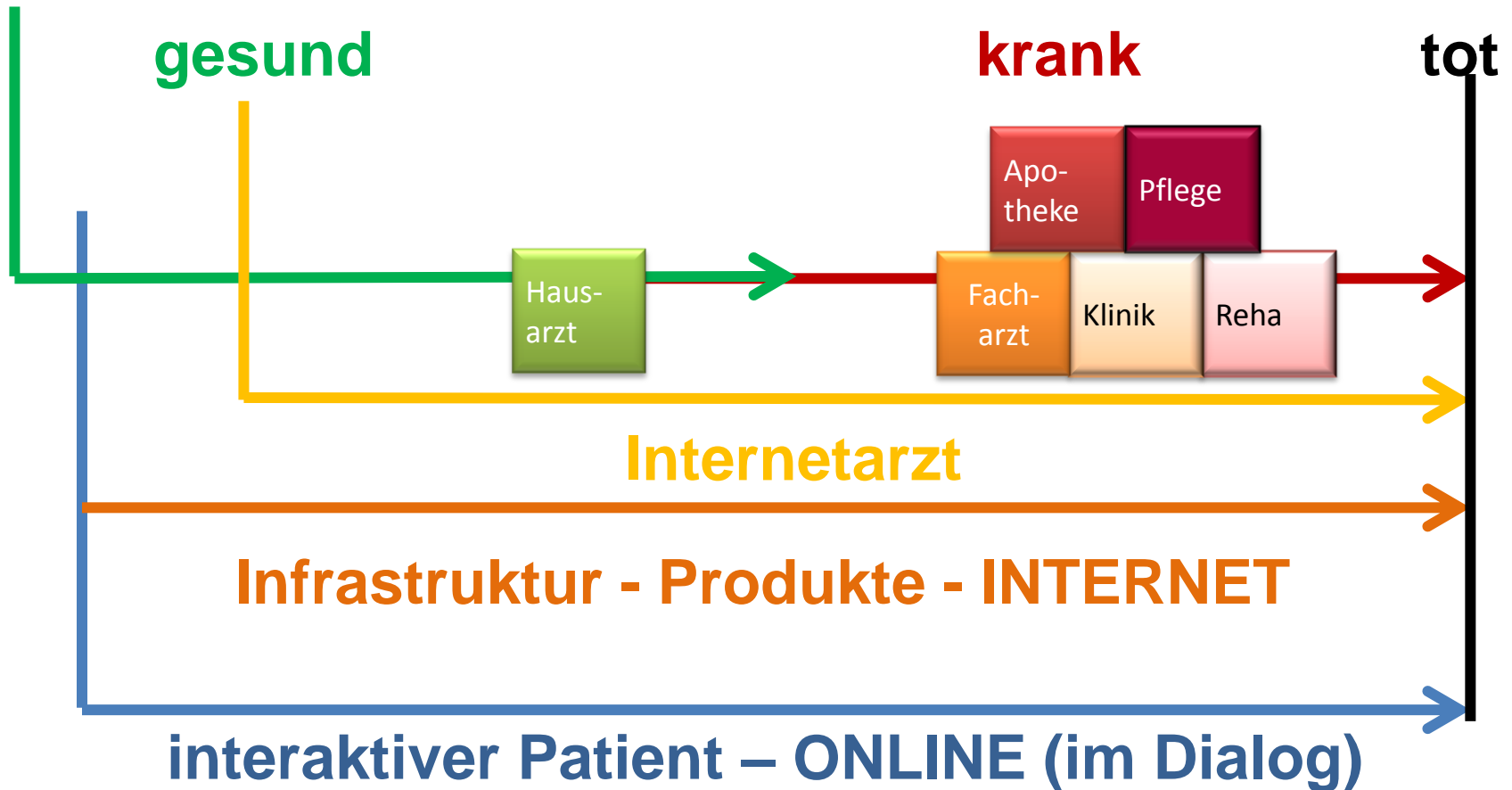
Der Arzt muss ins Internet!



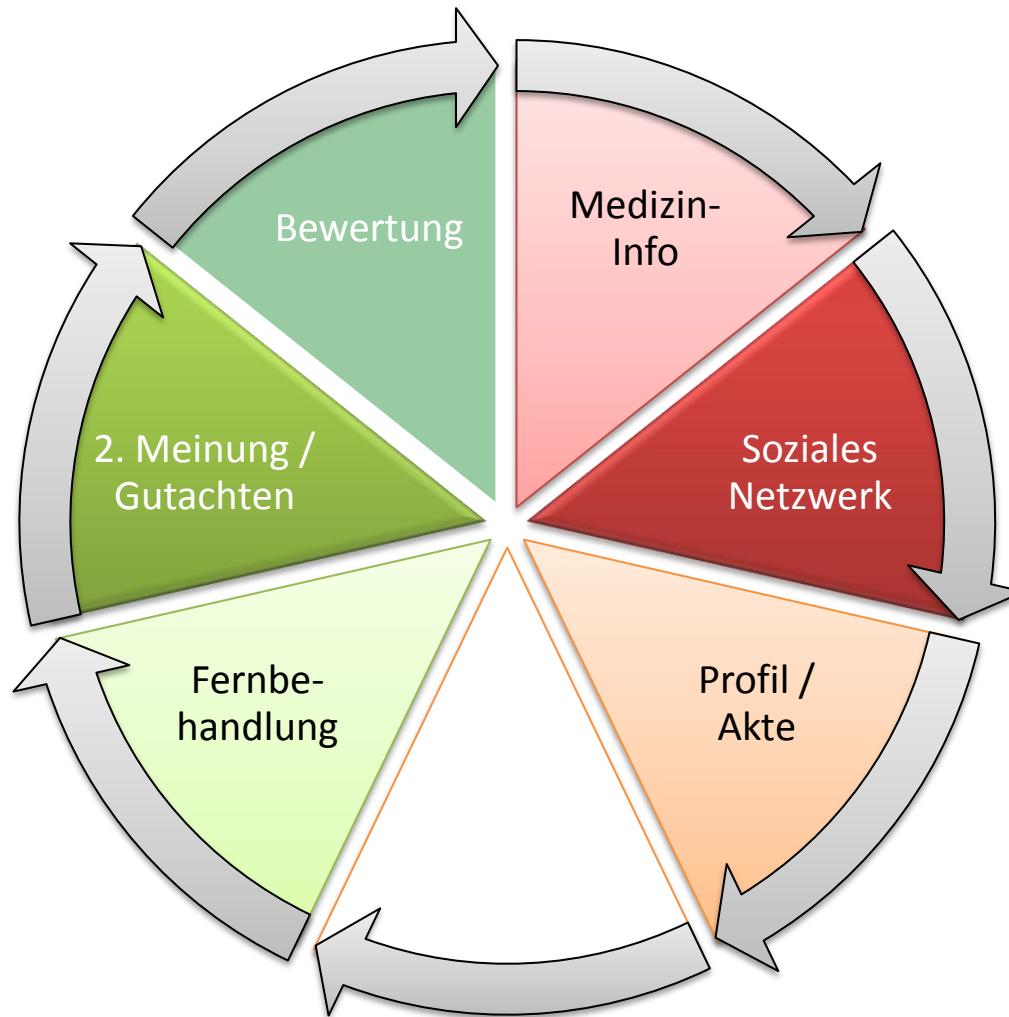
Internet ohne Arzt



Der Arzt im Internet



Was muss der Arzt tun?



Vielen Dank...

.... für Ihr Interesse



Sebastian Vorberg, LL.M.

Vorberg & Partner

Warburgstraße 37

20354 Hamburg

www.medizinanwalt.de